



Leikskólar Múlapings

Betri vinnutími - Betri líðan

Upplýsingar til foreldra





Fyrirkomulag

Leikskólar Múlabings munu loka í 5 vikur á sumrin.

Þriðjudagur eftir verslunarmannahelgi verður fyrsti leikskóladagur eftir sumarfrí.

Leikskólinn í Brúarási fylgir skóladagatali grunnskólans.

Hvaða þýðingu hefur þetta fyrir fjölskyldur?

Meiri fyrirsjáanleiki þar sem aldrei leikur vafi á um hvenær sumarlokun á sér stað. Sama starfsfólkið að mestu leiti sem tekur á móti börnunum og því minna rask á starfi leikskólans.

Hvaða þýðingu hefur þetta fyrir starfsfólk?

Meiri fyrirsjáanleiki þar sem aldrei leikur vafi á um hvenær sumarlokun á sér stað.

Hvað ef ég get ekki tekið 5 vikur í röð?

Hægt er að óska eftir plássu þegar 4 vikur eru liðnar af sumarfrí.

Fyrirkomulag

Hægt verður að fá gjaldfrjálst leyfi í kringum lengri frí. Tekið verður mið af fríum grunnskóla í hverjum skólahverfi fyrir sig. Þetta á við um jól, páska og þegar vetrarfrí eru í grunnskólum sveitarfélagsins

Hvaða þýðingu hefur þetta fyrir fjölskyldur?

Fjölskyldur með börn á báðum skólastigum sem sjá fyrir sér að nýta fríin saman geta sparað sér skólagjöld á meðan á fríi stendur.

Hvaða þýðingu hefur þetta fyrir starfsfólk?

Meiri fyrirsjáanleiki á því hversu mörg börn mæta yfir þennan tíma og þannig hægt að skipuleggja starf á leikskóla betur.

Hvað ef ég á ekki barn í grunnskóla?

Niðurfelling gjalda í kringum lengri frí grunnskóla standa öllum til boða en þó er ekki skylda að nýta sér þau ef aðstæður bjóða ekki upp á það.



Fyrirkomulag

Leikskólarnir loka vegna starfsmannafunda 10 sinnum á vetri, tvo tíma í senn. Ýmist í upphafi dags (kl. 8-10) eða í lok dags (kl. 14-16)

Hvaða þýðingu hefur þetta fyrir fjölskyldur?

Þetta skilar sér í faglegra starfi þar sem farið er yfir skólastarfið, stjórnendur miðla upplýsingum og fengnir eru styttri fyrirlestrar

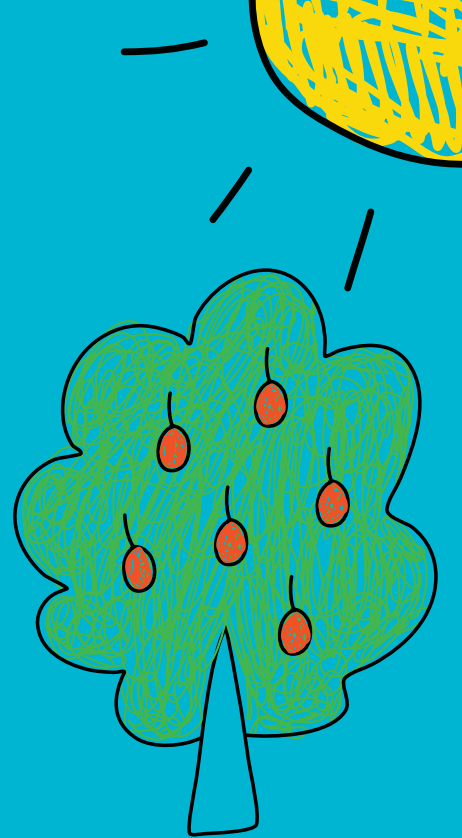
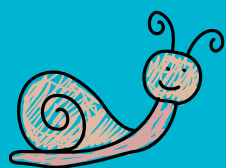
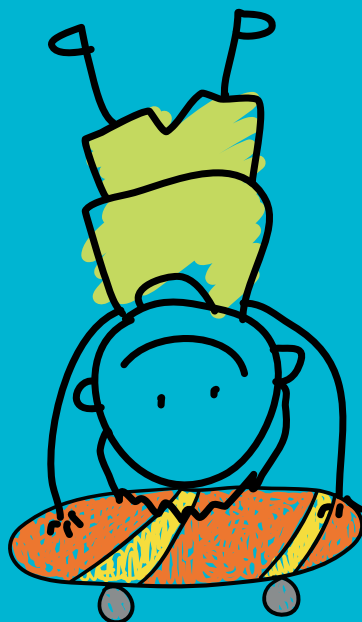
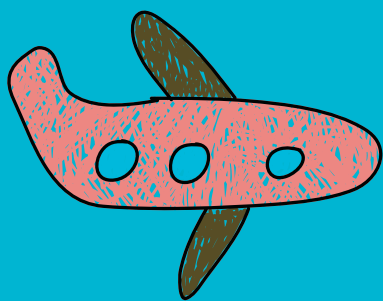
Hvaða þýðingu hefur þetta fyrir starfsfólk?

Starfsfólk þarf ekki að mæta á fundi fyrir utan vinnutíma. Það fær faglega þekkingu og upplýsingar sem skipta máli í störfum þess.

Ég á erfitt með að brúa svona röskun á starfi

Dagsetningar eru gefnar út í upphafi skólaárs. Þannig geta foreldrar vonandi í samstarfi við vinnuveitendur eða aðstandendur skipulagt þetta uppbot í tíma.





Fyrirkomulag

Vistunartími yngstu barnanna, barna sem eru að hefja leikskólagönguna á öðru ári, er frá kl. 8:00–15:00 með möguleika á að bæta við 15 mínútum við upphaf eða lok dags.

Hvaða þýðingu hefur þetta fyrir fjölskyldur?

Yngstu börn leikskólanna fá tíma til að aðlagast því að vera í leikskóla með hæfilega löngum vistunartíma. Upplifun af leikskólanum verður síður neikvæð því þau eru ekki úrvinda í lok dags.

Hvaða þýðingu hefur þetta fyrir starfsfólk?

Starfsfólk nær að skapa betra starfsumhverfi og tengingu við börnin þar sem þau eru móttækilegri þegar þau eru ekki of þreytt.

Af hverju er þetta gert svona?

Þetta fyrirkomulag er hugsað með velferð barna í húfi enda er tíminn á milli kl. 15 og 16 þegar önnur börn eru sótt þeim erfiður, til að halda gjöldum í hófi og svo hægt sé að taka inn yngstu börnin.

Hvernig var staðið að þessum ákvörðunum?

Fenginn var rýnihópur til að greina þarfir og óskir þeirra sem hafa með málið að gera. Í þeirri vinnu var meðal annars könnun lögð fyrir foreldra og starfsfólks. Hópurinn rýndi einnig fyrirkomulag annars staðar og útkomu á ólíkum útfærslum.

Barnið mitt verður í löngu frí á öðrum tíma. Get ég fengið gjöldin felld niður?

Ef sótt er um fyrirfram og leyfið er 10 dagar eða lengra er hægt að fá niðurfellingu á fæðiskostnaði.

Þá má sumarfrí vera 30 dagar á ári, ef eingöngu eru teknir t.d. 25 dagar yfir sumarið má taka þá sem upp á vantar síðar um veturinn en það má þó bara skipta dögnum niður tvisvar þ.e. sumarfrí og eitt frí til.

Þarf ég að greiða fyrir þá daga sem lokað er?

Gjöld eru felld niður á aðfangadag, gamlársgangur og aðra virka daga á milli jóla og nýárs. Sama á við um aðra rauða daga í dagatali, búið er að gera ráð fyrir þeim þegar innheimta á leikskólagjöldum á sér stað.

Mér finnst ég vera að greiða hærri leikskólagjöld en þau sem ég þekki í öðrum sveitarfélögum. Af hverju?

Múlaping greiðir að stærstum hluta kostnað við dvöl barna í leikskólum sveitarfélagsins. Sveitarfélagið og fjölskyldur þess búa þó svo vel að vera með stóran hóp af faglærðu starfsfólki innan leikskólanna.

Þá er stuðst við snemmtæka íhlutun sem þýðir að börn sem þurfa einhvers konar stuðning fá hann strax í stað þess að beðið sé eftir greiningum eða öðrum gögnum utan að frá.