

Axarvegur (939)

Upplýsingafundur 12. janúar 2023

- **Axel Viðar Hilmarsson, verkefnastjóri Vg**
- **Bergþóra Þorkelsdóttir, forstjóri Vg**
- **Sveinn Sveinsson, svæðisstjóri Vg**
- **Viðar Jónsson, verkfræðingur Mannviti**

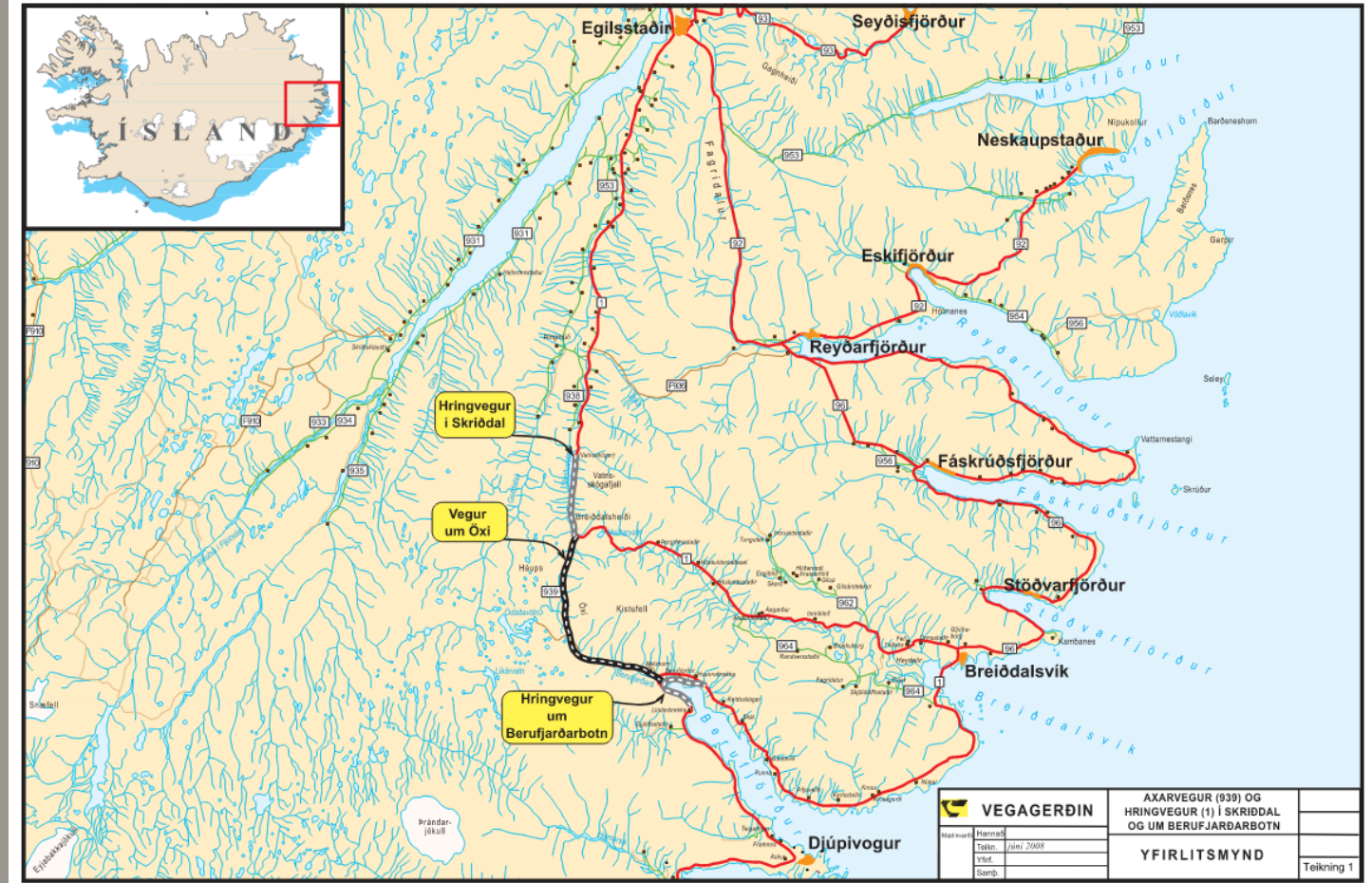
Aðdragandi:

Sögulegt yfirlit:

- Axarvegur (939) er tenging milli Skriðdals- og Breiðdalsvegar Hringvegar í Skriðdal og Hringvegar í Berufirði.
 - Hringvegur um Berufjarðarbotn (framkv. 2017-2019)
 - Nýr vegur í Skriðdal (framkv. 2018 – 2019)
 - Nýr vegur um Öxi (framkv. 2024(?) + 3 ár)

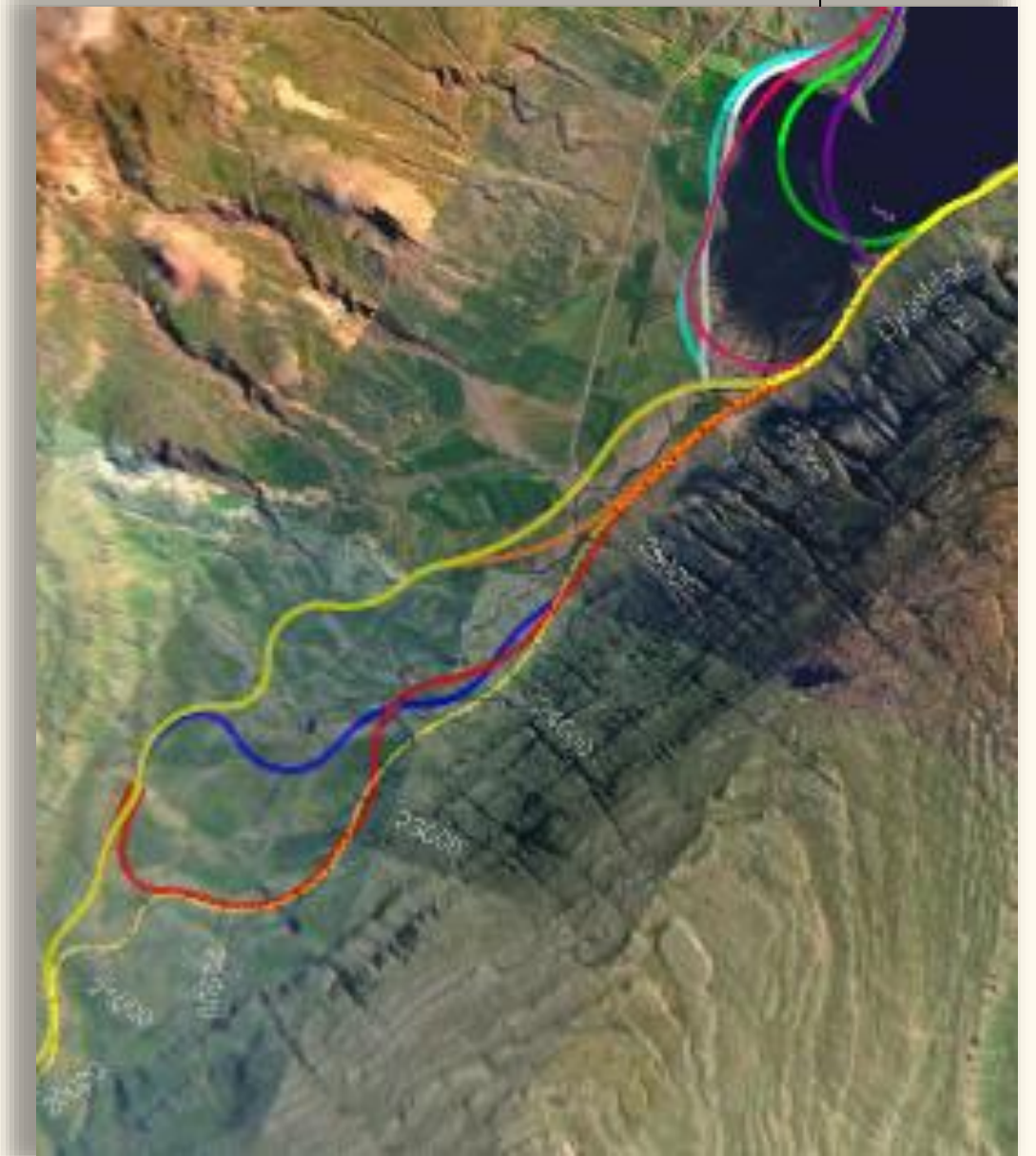
Markmið:

- Greiðfærari vegur
- Bæt umferðaröryggi
- Bættar samgöngur milli byggðarlaga



Umhverfismat/könnun á matsskyldu

- 2008 Drög að matsáætlun lögð fram til Skipulagsstofnunar
- 2011 Vegagerðin leggur fram matsskýrslu (MÁU) til Skipulagsstofnunar
- 2012 Álit Skipulagsstofnunar um mat á umhverfisáhrifum liggur fyrir
- 2013 Könnun á matsskyldu hjá Skipulagsstofnun vegna nýrrar veglínu upp úr Berufirði
- 2014 Skipulagsstofnun metur að ekki þurfi að endurgera MÁU vegna nýrrar veglínu
- 2021 Könnun á matsskyldu lögð fram hjá Skipulagsstofnun vegna breytinga á vegi og námum. Skipulagsstofnun metur að ekki þurfi að endurgera MÁU vegna þessara atriða



Fjárveitinga á samgönguáætlun:

- Samgönguáætlun 2007-2010: 30 m. kr (2007)
- Samgönguáætlun 2007-2010, breyting 2008: 619 m. kr (2009-2010)
- Í febrúar 2009: Verkinu frestað um óákveðin tíma vegna efnahagshruns
- Samgönguáætlun 2011-2022: 800 m. kr (2019-2022)
- Samgönguáætlun 2019-2033: 350 m. kr (2024-2028) og 2.050 mkr (2029-2033)
- Samgönguáætlun 2020-2034: 1.400 m. kr (50%) (2020-2024), samvinnuverkefni
- Samgönguáætlun 2020-2024: 500 m. kr (2021), 400 m. kr (2022), 500 m. kr (2023) samv.verk. 50%
- Samgönguáætlun 2020-2024, breyting: 2.100 m. kr (50%), 500 m. kr (2021), 800 m. kr (2022) 800 m. kr (2023)

Undirbúningur framkvæmda:

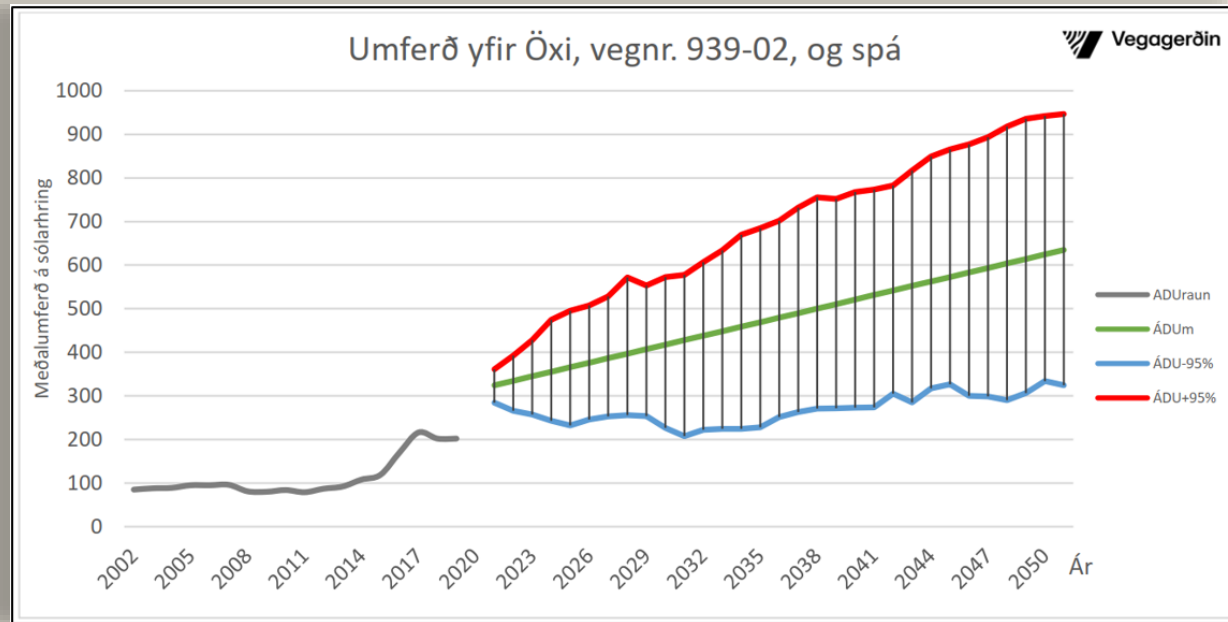
Nýr vegur um Öxi

- 2007 Fyrst inn á samgönguáætlun
- 2020 Samgönguáætlun, tilgreint sem „samvinnuverkefni“
- Rannsóknir, svo sem:
 - Náttúrufar
 - Jarðfræði í veglínu
 - Jarðfræði námusvæða
 - Snjósöfnun
 - Fornleifar
- Hönnun
- Samningar við landeigendur
- Útboð (2024?)

Undirbúningur framkvæmda:

Umferðartalningar og umferðarspá:

Þáttur	Talning 2019	Spá 2050
ÁDU	224	630
SDU	483	970
VDU	11	-



Undirbúningur framkvæmda:

Frumdrög hönnunar

- Hugsanlegar veglínur
- Hönnunarforsendur/kröfur
- Upplýsingaöflun
- Samráð
 - Sveitarfélag
 - Landeigendur
 - Stofnanir
 - Aðrir hlutaðeigandi
- Samanburður veglína - leiðarval



Undirbúningur framkvæmda:

Verkhönnun

Valinn kostur hannaður

- jarðvegsrannsóknir; burðarhæfi, sigspár, efnistaka
- veglínur, vegamót, veltengingar, keðjuþlön, útsýnis- og áningarstaði
- rofvarnir
- landmótun og frágangur
- kostnaðaráætlun
- Útboðsgögn

Staða hönnunar

Vegur

- Hönnun vegarins er langt komin

Brýr (tvær)

- Hönnun brúa er á frumstigi.

Undirbúningur framkvæmda:

Útboð

- Útboð auglýst á EES-svæðinu
- Samningur við verktaka
- Framkvæmtatími 3 ár

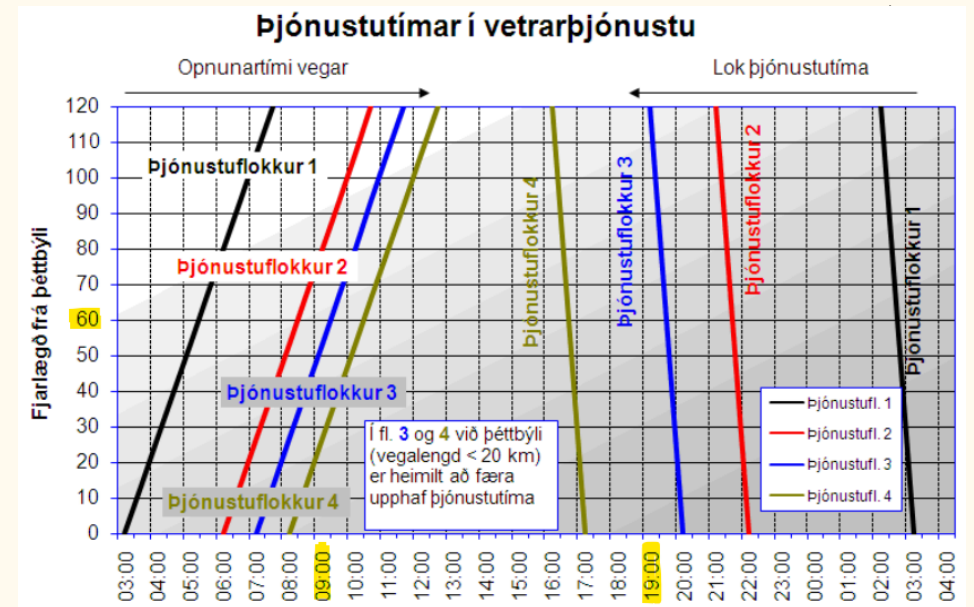
Samgöngur

- Meðan á framkvæmd stendur

Undirbúningur framkvæmda:

Rekstur og viðhald

- Heilsársvegur
- Þjónusta
 - Viðhald
 - Slitlag
 - Vegrið
 - Umferðarskilti
 - Brúarmannvirki
 - Vetrarþjónusta
 - Þjónustuflokkur 3



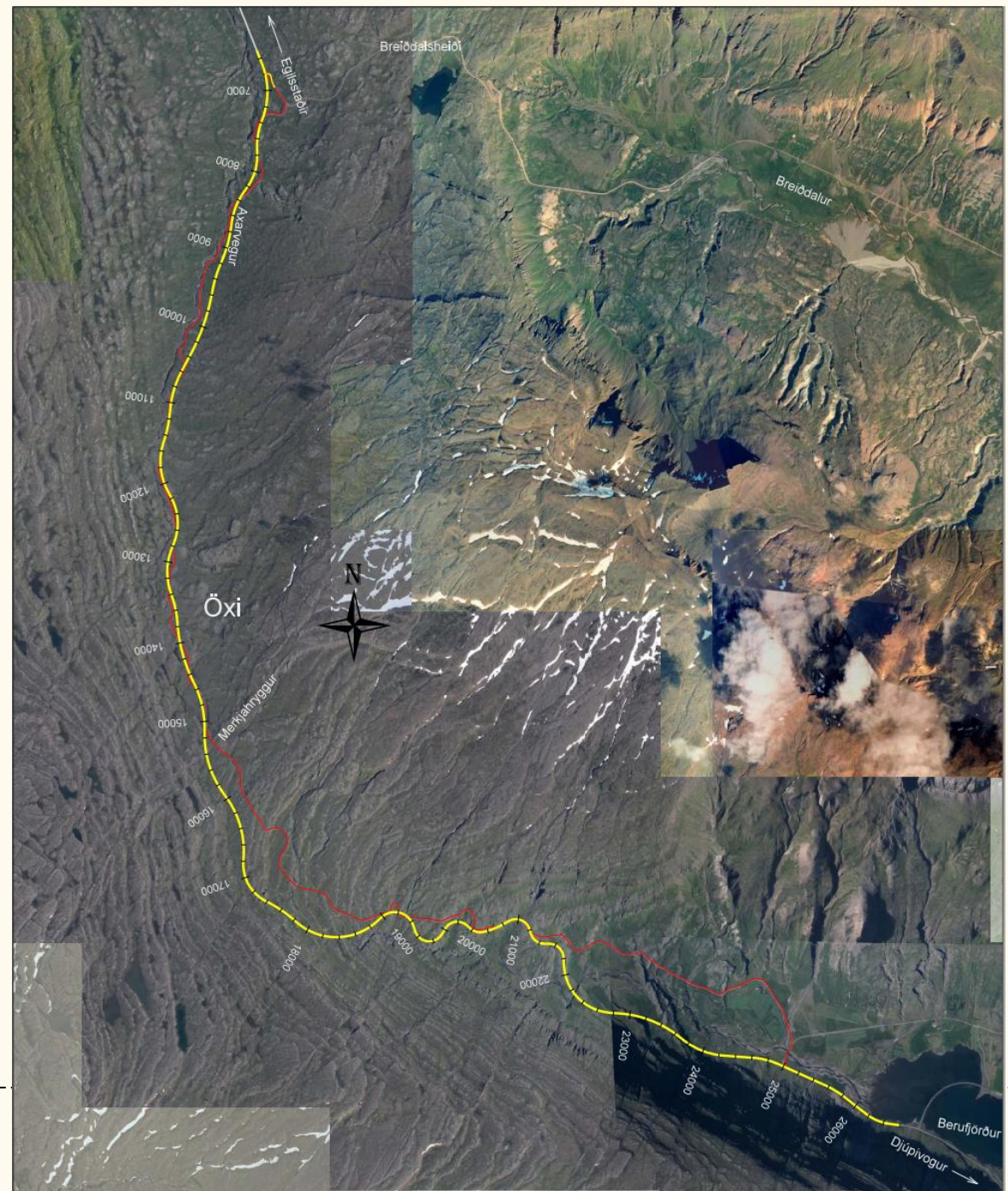
Staða hönnunar:

Lega nýs vegar

— Núverandi vegur

— Nýr veglína

- Lengd nýbyggingar 20,1 km
- Mesta hæð ~ 520 m.y.s. á Merkjahrygg
- Almennt er plan- og hæðarlega nýs vegar jafnari og beinni, honum lyft í landinu til að minnka snjósöfnun.

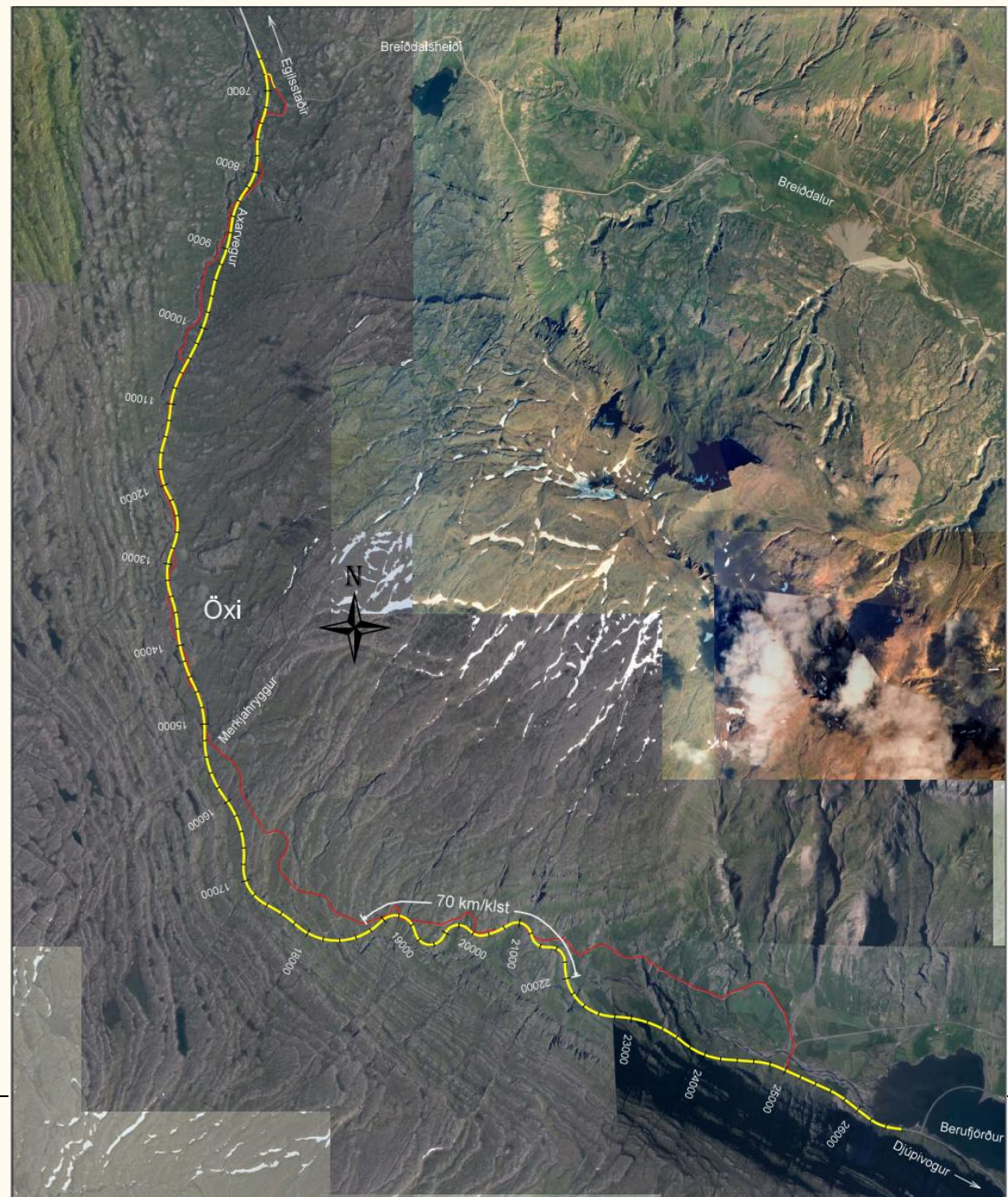


Staða hönnunar:

Helstu kennistærðir vegar

Þáttur	Núverandi vegur	Nýr vegur
Yfirborð	Möl	Klæðing
Breidd	5 – 7 m	8 m
Mesti halli	21%	8%
Minnsti radíus	30 m	171 m
Lengd	21,6 km	20,1 km
Skiltaður hraði	50-70 km/klst	70-90 km/klst

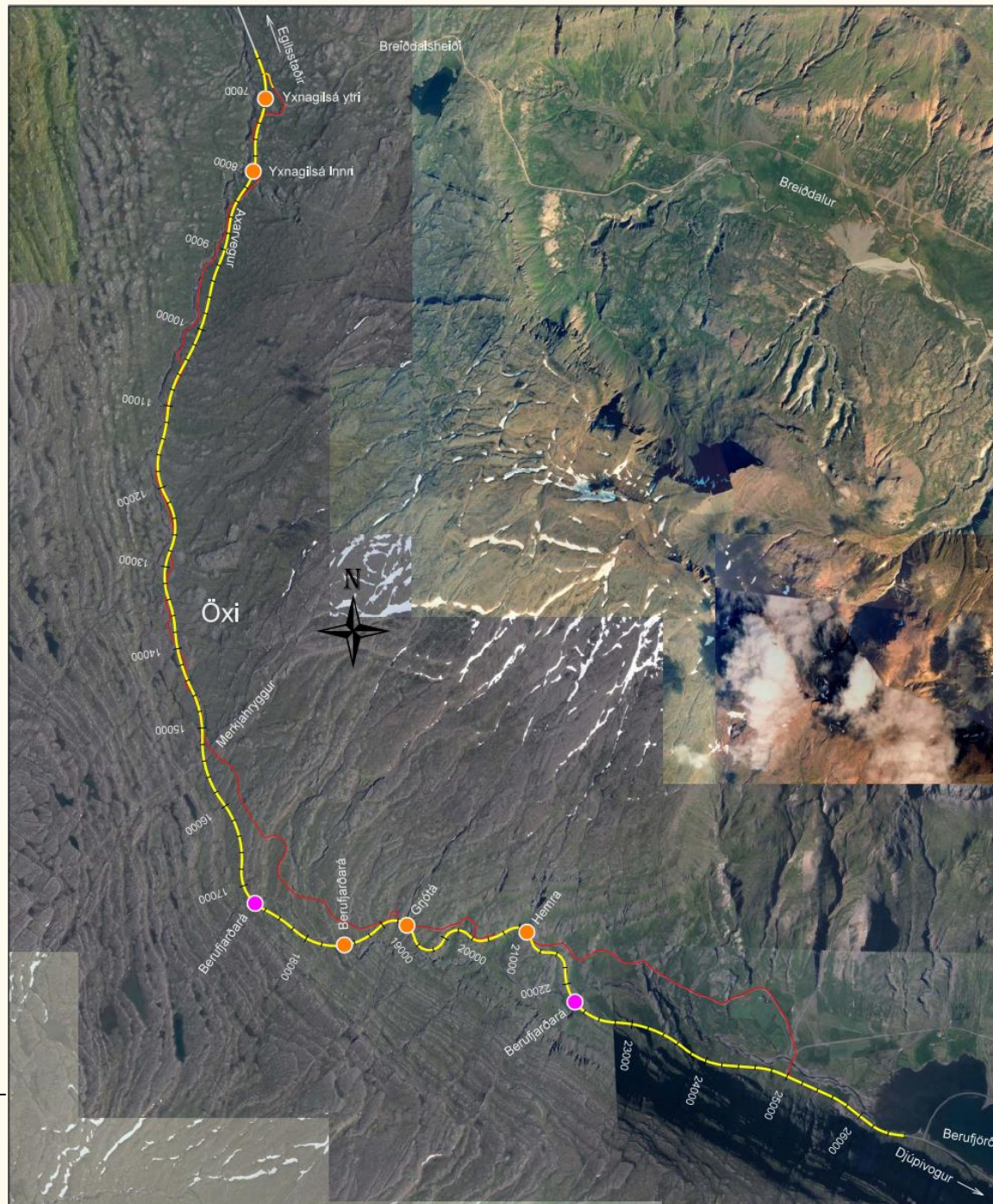
- Vegfláar 1:3 þar sem því verður við komið.
- Vegrið þar sem fláar eru brattari
- Hönnunarhraði 70 km/klst. á um 3 km kafla frá Háubrekku og niður að Háöldu.
 - Mesti bratti 8%
 - Minnsti radíus 171 m
- Hönnunarhraði 90 km/klst. annars staðar.
 - Mesti bratti 6%
 - Minnsti radíus 500 m



Staða hönnunar:

Brýr / Ræsi:

- Yxnagilsá ytri Stálræsi
- Yxnagilsá innri Stálræsi
- Berufjarðará við Prívörðuháls Brú
- Berufjarðará Vínárnesi Stálræsi
- Grjótá Stálræsi
- Hemra Stálræsi
- Berufjarðará á Háöldu Brú



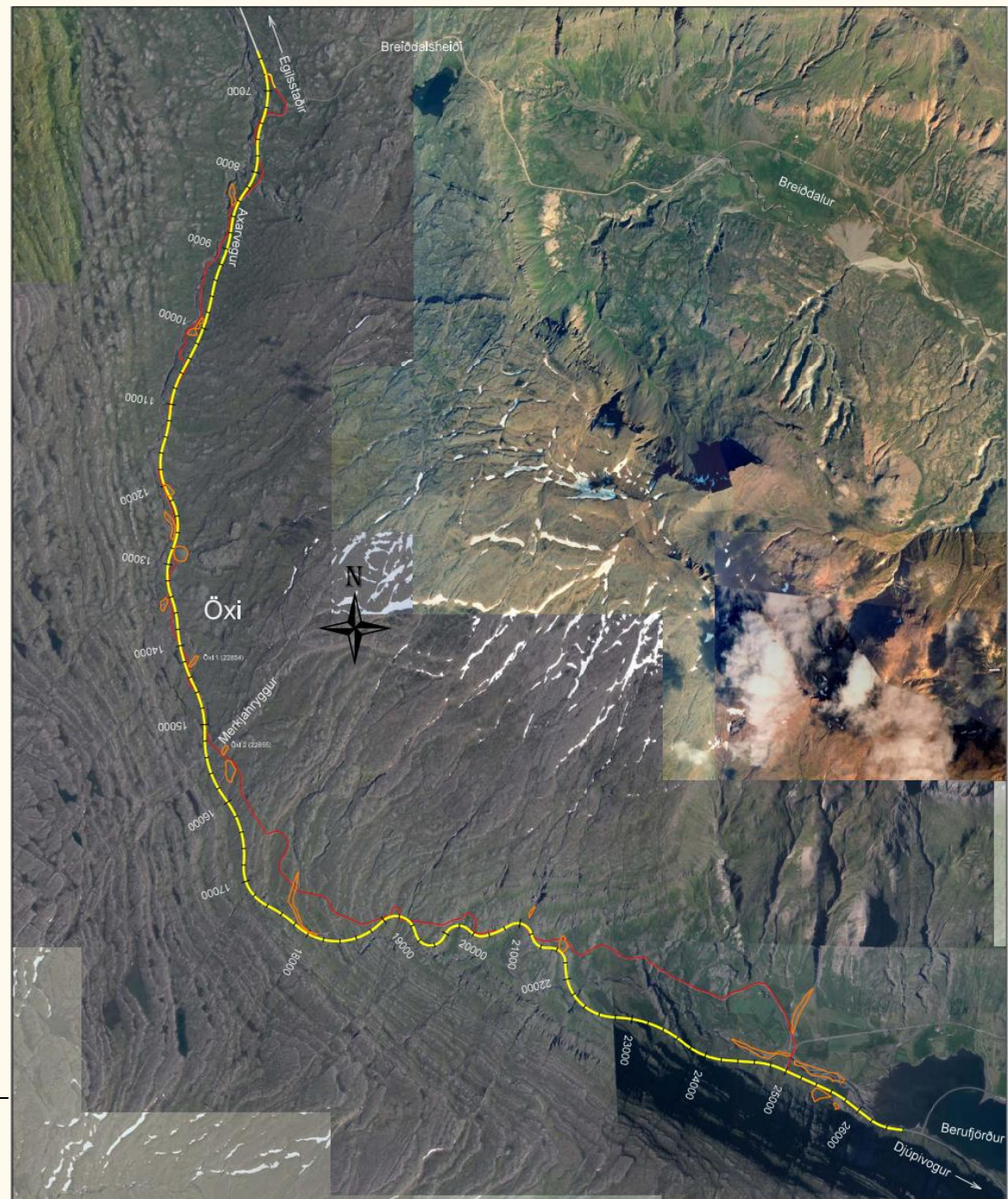
Staða hönnunar:

Magntölur:

- Áætluð efnispörf eru um 1,3 milljónir m³
 - 970 þús. m³ (75%) komi úr skeringum
 - 350 þús. m³ (25%) komi úr námum
- Námur eru alls 15 talsins

Aðrar magntölur:

- Bergskeringar 480 þús. m³
- Slitlag (klæðing) 160 þús. m²
- Vegrið 6 km
- Hæstu fyllingar ~ 15 m
- Dýpstu skeringar ~ 20 m
- Breidd skeringa allt að 100 m



Staða hönnunar:

Veglína: Berufirði - móts við Melshorn



Staða hönnunar:

Veglína: Berufirði - móts við Melshorn



Staða hönnunar:

Veglína: Vagnabrekka



Staða hönnunar:

Veglína: Vagnabrekka



Staða hönnunar:

Veglína: Hæubrekka og Háabrekka



Staða hönnunar:

Veglína: Hæubrekka og Háabrekka



Staða hönnunar:

Veglína: Háabrekka og Vínárnes



Staða hönnunar:

Veglína: Háabrekka og Vínárnes



Staða hönnunar:

Veglína: Þrívörðuháls



Staða hönnunar:

Veglína: Þrívörðuháls



Staða hönnunar:

Veglína: Vegamót Axarvegur og Skriðdals- og Breiðdalsvegur



Staða hönnunar:

Veglína: Vegamót Axarvegur og Skriðdals- og Breiðdalsvegur



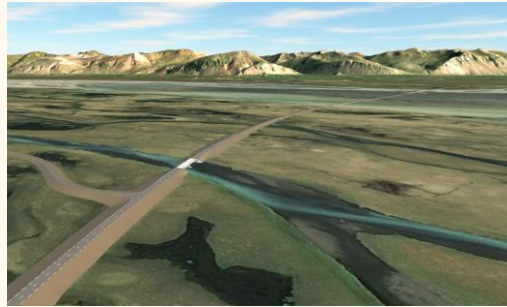
Lög um samvinnuverkefni

1. gr.

Heimild til að semja við einkaaðila um tiltekna framkvæmdir.

Vegagerðinni er heimilt að undangengnu útboði að gera samning við einkaaðila um samvinnuverkefni um samgönguframkvæmdir sem tilgreindar eru í lögum þessum.

Þær framkvæmdir sem heimilt er að bjóða út sem samvinnuverkefni eru eftirfarandi:



**Hringvegur um
Hornafjarðarfljót**



Axarvegur



**Hringvegur um Mýrdal og
jarðgöng gegnum Reynisfjall**



**Hringvegur norðaustan
Selfoss og brú á Ölfusá**



Tvöföldun Hvalfjarðarganga



Sundabraut

Heimild: Lög um samvinnuverkefni um samgönguf framkvæmdir, nr. 80/2020

Framgangur verks

Helstu skilgreindu áfangar í verkum Vegagerðarinnar:

- ✓ Frumdrög hönnunar
- ✓ Forhönnun
 - ✓ Könnun umhverfismatsskyldu (MÁU)
 - ✓ Mat á umhverfisáhrifum (MÁU) – (ef metið nauðsynlegt)
- Verkhönnun
- Framkvæmd
- Rekstur og viðhald
- Fjármögnun

Samvinnuverkefni